

JUNTA ASESORA DE SALUD DEL COMPORTAMIENTO
Reunión del Comité de Reducción de Disparidades
Martes 12 de abril de 2022, 4:30 – 5:30 PM
REUNIÓN VIRTUAL VÍA ZOOM

Participación de Zoom

La siguiente información a la que se hace referencia a continuación y al final de la agenda se le proporciona en apoyo de su asistencia a la próxima Reunión General de BHAB a través de Zoom:

Únase a la reunión de Zoom de la siguiente manera:

Únase a la reunión de Zoom:

<https://us06web.zoom.us/j/85994426151?pwd=T2NsZnRPZEpzTVdYSFZVSTFDeXAvZz09>

ID de reunión: 859 9442 6151

Contraseña: 801048

Dial-In: 669-900-6833

AGENDA

- I. Llamada al pedido
- II. Pase de lista de miembros de la Junta
- III. Bienvenida e Introducciones
- IV. Aprobación del orden del día – **ACCIÓN** (Pase de lista)
- V. Comentarios públicos (3 min. por orador)
- VI. Comentarios del Presidente (10 min.)
- VII. Presentación: Disparidades en el Condado de Ventura – Cynthia Salas, Gerente de Servicios de Equidad – Oficina de Equidad en Salud y Diversidad Cultural (15 min.)
- VIII. Nuevos Negocios
 - A. Discutir los Objetivos Estratégicos del Comité y los Steps de Next
 - B. Discutir Future Presentations
 - C. Comenta Meeting Frequency
- IX. Aplazar

Próxima reunión: martes, 10 de mayo de 2022

Información de participación de Zoom - continuación

Tenga en cuenta la siguiente información importante relacionada con el apoyo a su participación en la próxima reunión:

1. Se grabará la reunión.
2. Todos los participantes se silencian al ingresar para minimizar cualquier interrupción involuntaria de los sonidos de fondo.
3. Zoom comenzará inicialmente con una "sala de espera" al comienzo de la reunión, será "admitido" en la sala de espera.

Las observaciones del público sobre los temas del programa pueden formularse antes o durante el examen de los temas del programa y están limitadas a 3 minutos por orador. Los períodos de comentarios públicos están limitados a no más de (20) minutos en total para todos los oradores. En cumplimiento con la Ley de Estadounidenses con Discapacidades, si necesita asistencia especial para participar en esta reunión, comuníquese con la Administración de Salud del Comportamiento al (805) 981-6830. La notificación con antelación razonable de la necesidad de adaptación antes de la reunión (es preferible un aviso con 48 horas de anticipación) nos permitirá hacer arreglos razonables para garantizar la accesibilidad a esta reunión.

4. Los comentarios se toman en el orden en que se reciben en la ventana de cola/participante. Cuando sea su turno de hacer un comentario, se le pedirá que se reactive. **Las observaciones del público sobre los temas del programa pueden formularse antes o durante el examen de los temas del programa y están limitadas a 3 minutos por orador.** Los períodos de comentarios públicos están limitados a no más de (20) minutos en total para todos los oradores. Los comentarios se pueden compartir de las siguientes maneras:
 - a. Si se une a la reunión a través de video / audio, se une a la señal de comentarios haciendo clic en la ventana del participante en la parte inferior de la pantalla de zoom y luego haga clic en la función **"levantar la mano"** en esa ventana del participante.
 - b. Si se une a la reunión solo por teléfono, únase a la señal de comentarios presionando *9.
5. Los comentarios se tomarán en el orden en que se reciben y se asignan 3 minutos. Al final de los tres minutos, se le notificará que el tiempo ha terminado, podrá hacer un comentario de cierre y luego se abrirá el micrófono a la siguiente persona.



VENTURA COUNTY

BEHAVIORAL HEALTH

A Department of Ventura County Health Care Agency

Disparities in Ventura County

Disparidades en el Condado de Ventura

Cynthia Salas, Equity Services Manager
Office of Health Equity and Cultural Diversity –Ventura County Behavioral Health

Cynthia Salas, Gerente de Servicios de Equidad
Oficina de Equidad en Salud y Diversidad Cultural –Ventura County Behavioral Health

April 12, 2022

Terms and Definitions-Términos y Definiciones

Disparities

- The quantity that separates a group from a reference point on a particular measure of health that is expressed in terms of rate, proportion, mean, or some other quantitative measure. (HP2010)**

Social Determinants of Health

- Social determinants of health (SDOH) are the conditions in the environments where people are born, live, learn, work, play, worship, and age that affect a wide range of health, functioning, and quality-of-life outcomes and risks.*

Disparidades

- Cantidad que separa a un grupo de un punto de referencia sobre una medida particular de salud que se expresa en términos de tasa, proporción, media o alguna otra medida cuantitativa. (HP2010)**

Determinantes sociales de la salud

- Los determinantes sociales de la salud (SDOH) son las condiciones en los entornos donde las personas nacen, viven, aprenden, trabajan, juegan, adoración, y edad que afecta una amplia gama de resultados y riesgos de salud, funcionamiento y calidad de vida.*

Terms and Definitions-Términos y Definiciones

Health Disparities

Health Disparity Definition

- A health disparity (HD) is a health difference that adversely affects disadvantaged populations, based on one or more of the following health outcomes:
- Higher incidence and/or prevalence and earlier onset of disease
- Higher prevalence of risk factors, unhealthy behaviors, or clinical measures in the causal pathway of a disease outcome
- Higher rates of condition-specific symptoms, reduced global daily functioning, or self-reported health-related quality of life using standardized measures
- Premature and/or excessive mortality from diseases where population rates differ
- Greater global burden of disease using a standardized metric (NIH)**

Disparidades en la salud

Definición de la disparidad en la salud

- Una disparidad de salud (EH) es una diferencia de salud que afecta negativamente a las poblaciones desfavorecidas, basada en uno o más de los siguientes resultados de salud:
- Mayor incidencia y/o prevalencia y aparición más temprana de la enfermedad
- Mayor prevalencia de factores de riesgo, comportamientos poco saludables o medidas clínicas en la vía causal de un resultado de enfermedad
- Tasas más altas de síntomas específicos de la afección, reducción del funcionamiento diario mundial o calidad de vida relacionada con la salud autoinformada utilizando medidas estandarizadas
- Mortalidad prematura y / o excesiva por enfermedades donde las tasas de población difieren
- Mayor carga global de enfermedad utilizando una métrica estandarizada (NIH)**



Terms and Definitions-Términos y Definiciones

Social Determinants of Health Five Domains

Social determinants of health (SDOH) have a major impact on people's health, well-being, and quality of life. Examples of SDOH include:

- ❖ Safe housing, transportation, and neighborhoods
- ❖ Racism, discrimination, and violence
- ❖ Education, job opportunities, and income
- ❖ Access to nutritious foods and physical activity opportunities
- ❖ Polluted air and water
- ❖ Language and literacy skills



Social Determinants of Health
Healthy People 2030

Determinantes sociales de la salud Cinco dominios

Los determinantes sociales de la salud (SDOH) tienen un impacto importante en la salud, el bienestar y la calidad de vida de las personas. Ejemplos de SDOH incluyen:

- ❖ Vivienda segura, transporte y vecindarios
- ❖ Racismo, discriminación y violencia
- ❖ Educación, oportunidades de trabajo e ingresos
- ❖ Acceso a alimentos nutritivos y oportunidades de actividad física
- ❖ Aire y agua contaminados
- ❖ Habilidades lingüísticas y de alfabetización

Example/Ejemplo



- For example, African American/Black women and Latinas experience lower survival rates from triple-negative breast cancer than White women with the same disease—even with similar access to care, screening mammography, and insurance coverage—due to the lack of specialized screening and lack of viable treatment options available for this form of breast cancer.***
- Women from racial/ethnic minority populations in the United States present with a more advanced stage of breast cancer. **[The] study quantifies the extent to which insurance mediates this difference.**

- Por ejemplo, las mujeres y latinas afroamericanas/negras experimentan tasas de supervivencia más bajas de cáncer de mama triple negativo que las mujeres blancas con la misma enfermedad, incluso con un acceso similar a la atención, mamografía de detección y cobertura del seguro, debido a la falta de exámenes especializados y la falta de opciones de tratamiento viables disponibles para esta forma de cáncer de mama. * * *
- Las mujeres de poblaciones de minorías raciales / étnicas en los Estados Unidos se presentan con una etapa más avanzada de cáncer de mama. **[El] estudio cuantifica hasta qué punto el seguro media esta diferencia.**

SDOH CATEGORIES/SDOH Categorie

SDOH Categories



Housing



Health Literacy



Food



Financial Strain



Utilities



Transportation



Safety



Childcare



Employment



Health Insurance



Family &
Community Support

Ventura County Statistics- Estadísticas del Condado de Ventura

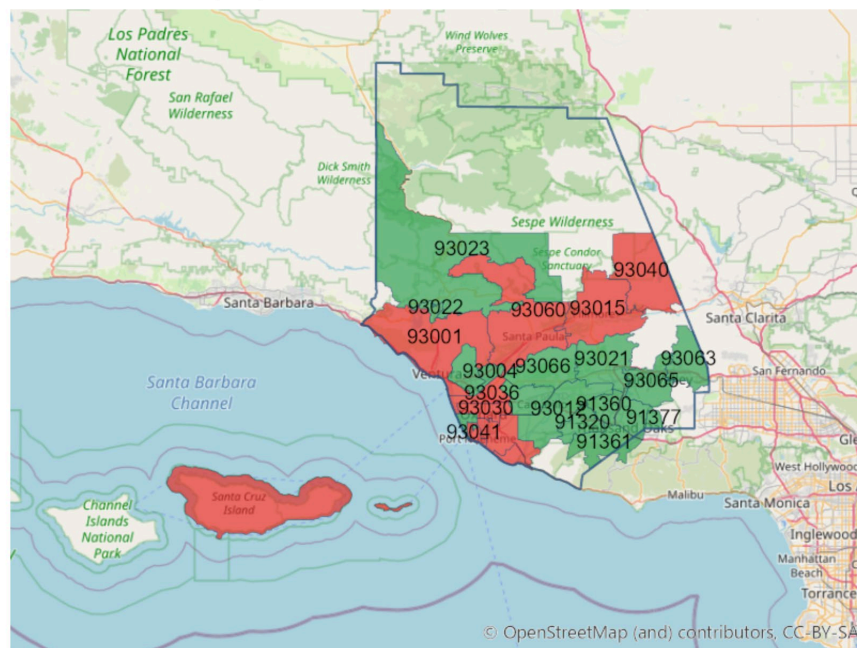
Social Determinants of Health



Social Determinants of Health
Copyright-free

Healthy People 2030

Comparison: Ventura, CA County Value
Measurement Period: 2015-2019
Data Source: American Community Survey



© OpenStreetMap (and) contributors, CC-BY-SA



< 8.9%



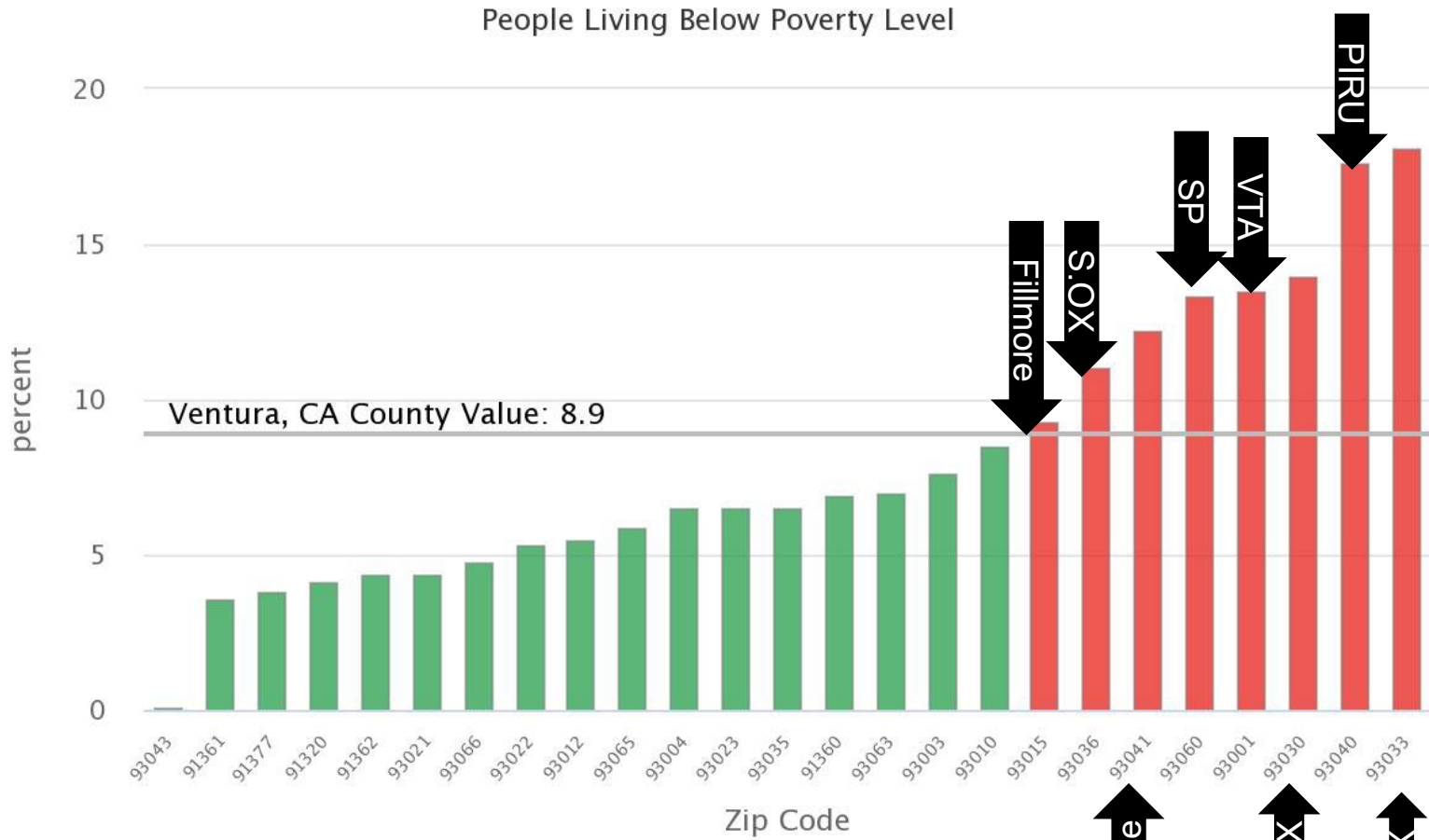
= 8.9%



> 8.9%

Ventura County Statistics-Estadísticas del Condado de Ventura

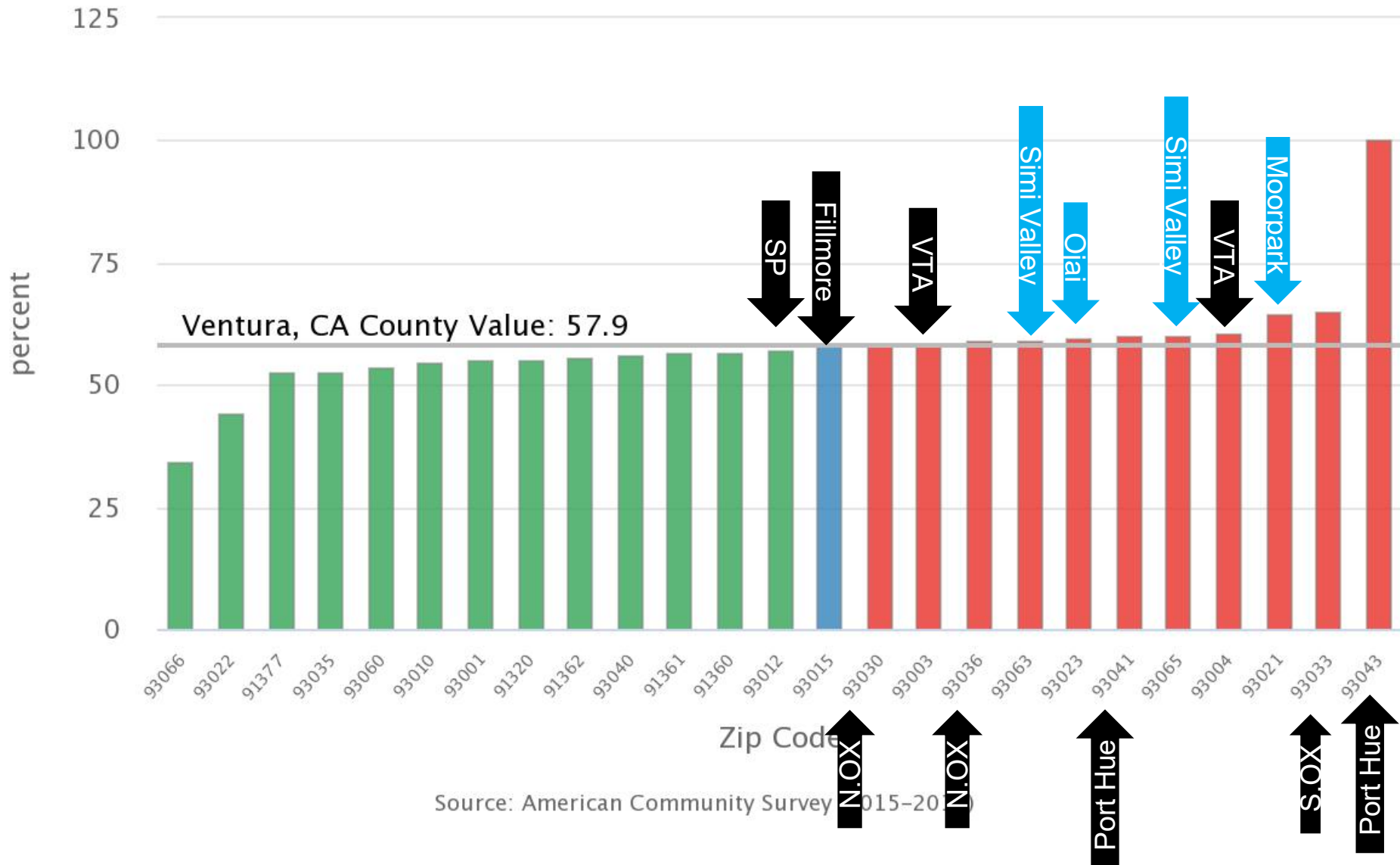
www.healthmattersinvc.org



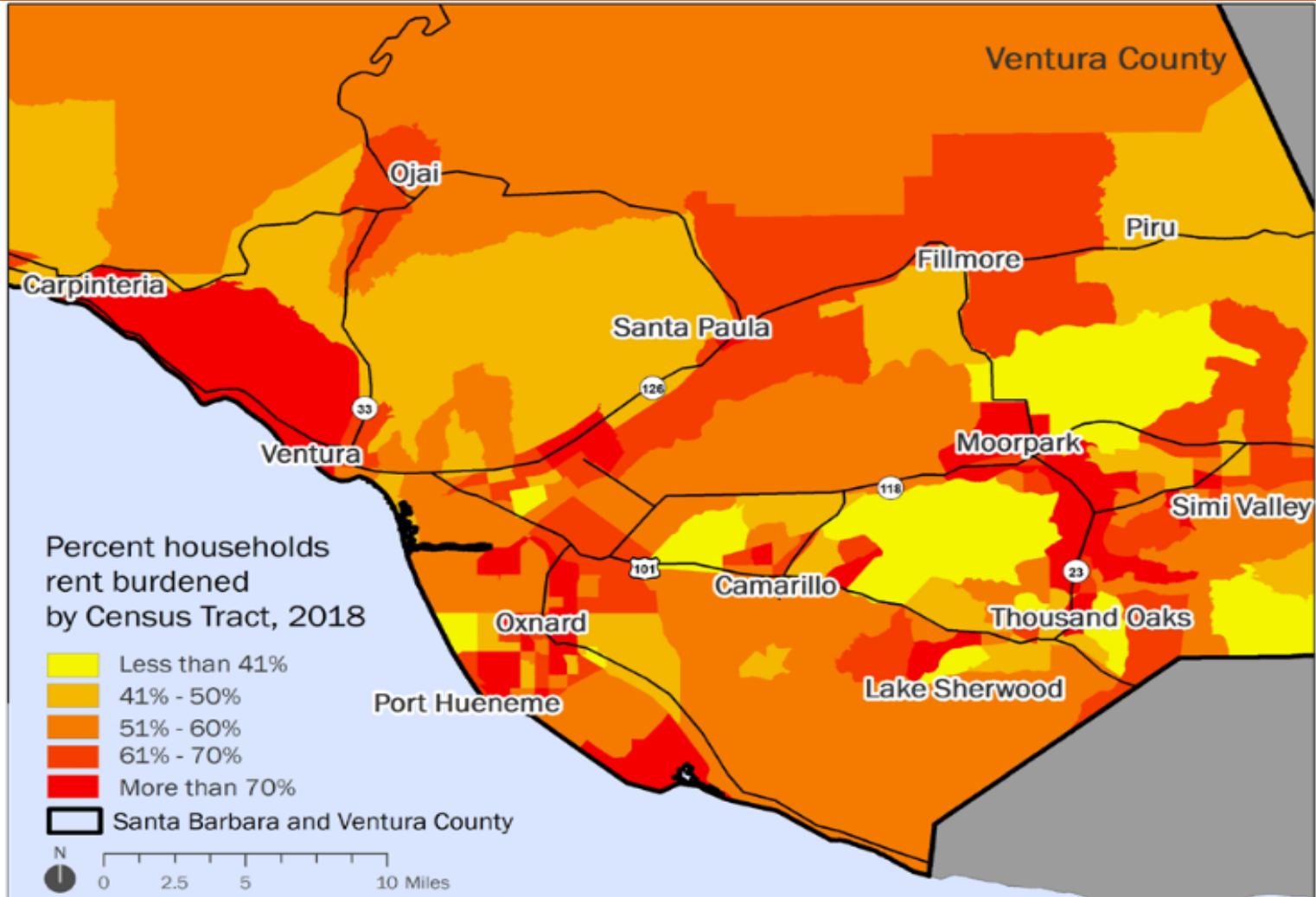
Source: American Community Survey (2015-2019)

Ventura County Statistics-Estadísticas del Condado de Ventura

Renters Spending 30% or More of Household Income on Rent

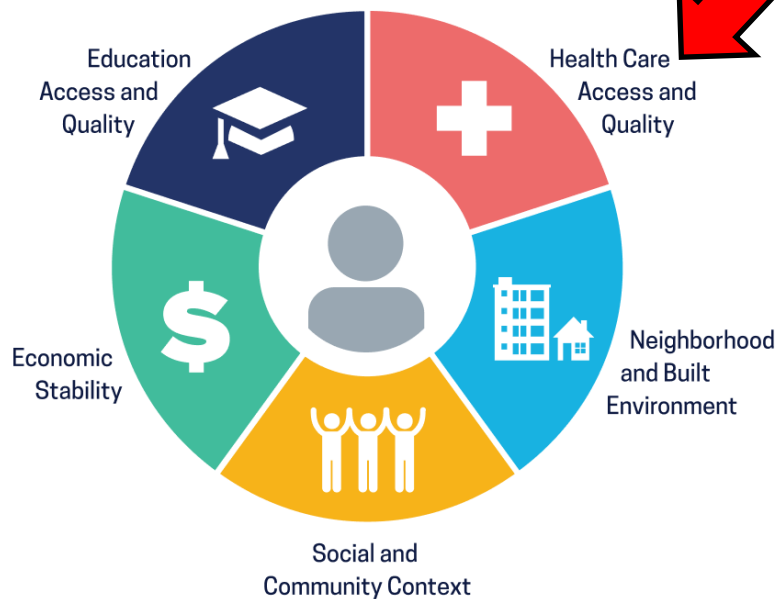


Ventura County Statistics-Estadísticas del Condado de Ventura

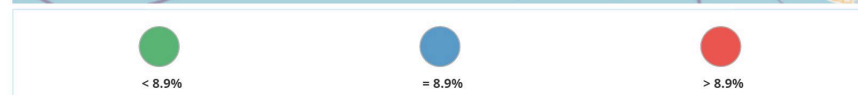
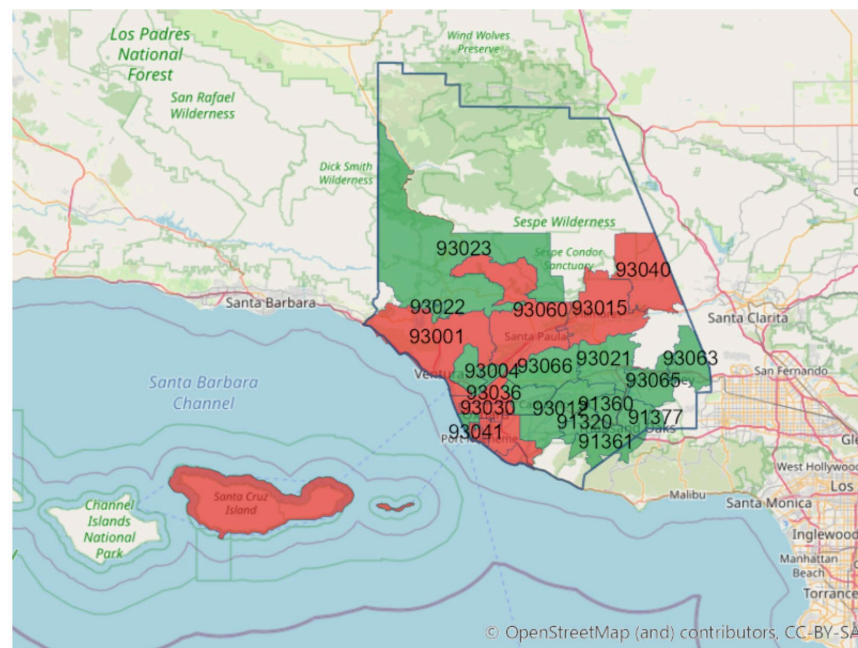


Ventura County Statistics-Estadísticas del Condado de Ventura

Social Determinants of Health



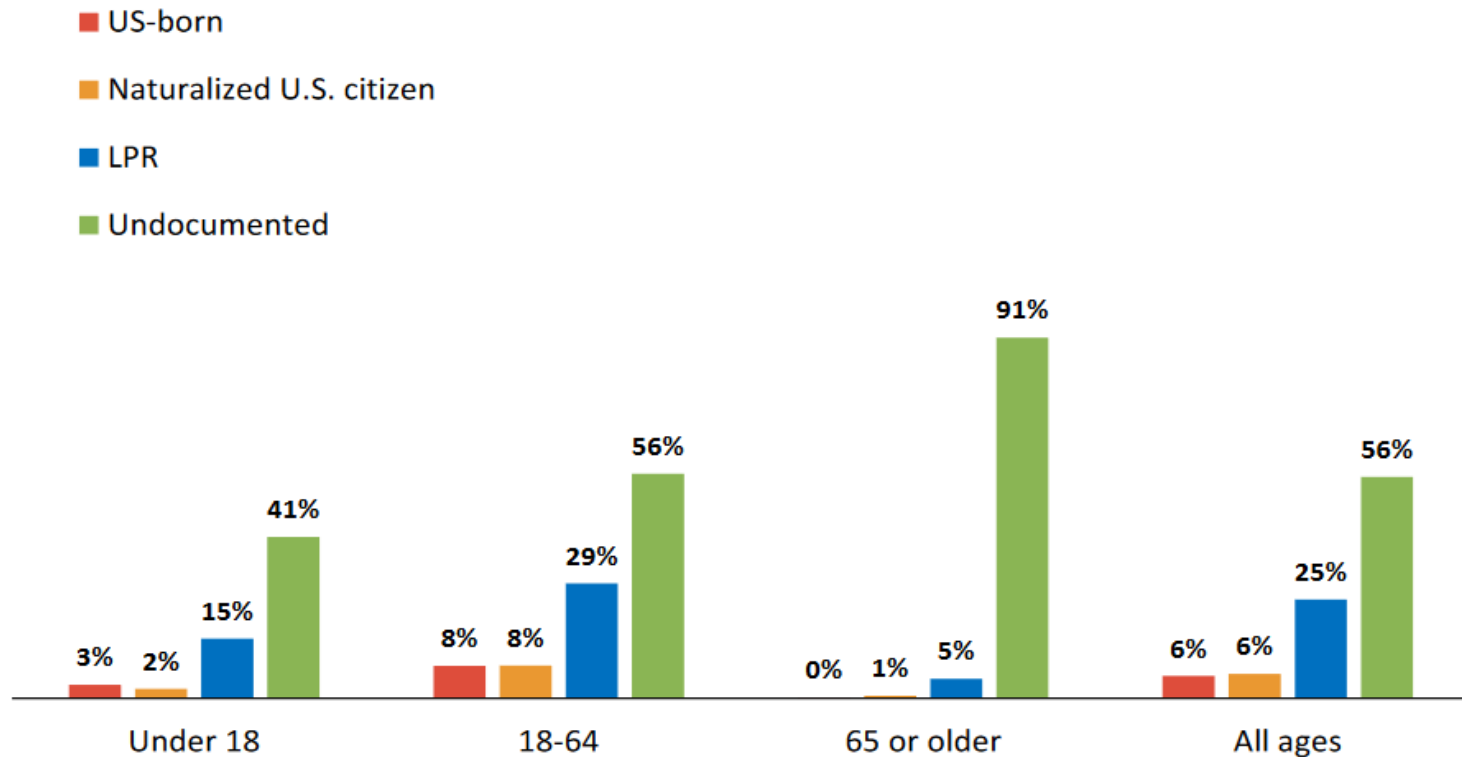
Comparison: Ventura, CA County Value
 Measurement Period: 2015-2019
 Data Source: American Community Survey



Social Determinants of Health
 Copyright-free

Living through the Pandemic: Anxiety, Trauma, and Hope *continued*

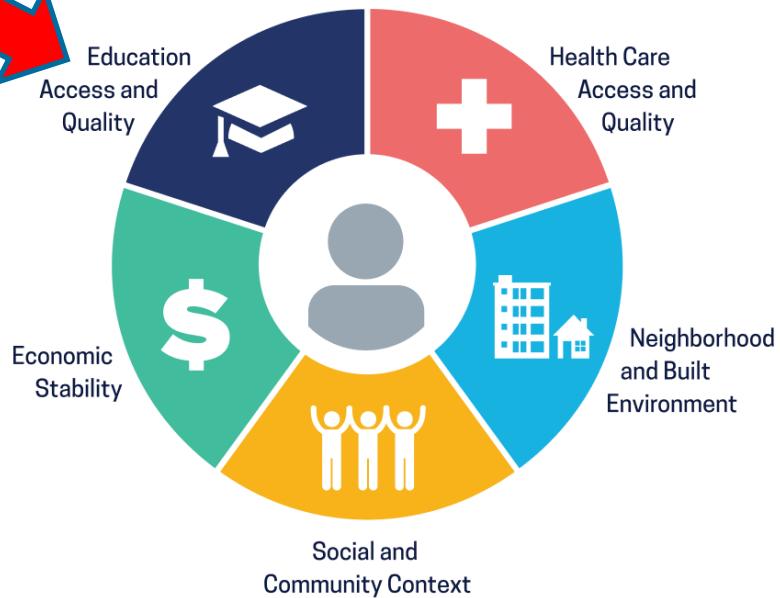
FIGURE 19: PERCENT WITH NO HEALTH INSURANCE BY IMMIGRATION STATUS AND AGE, SANTA BARBARA AND VENTURA COUNTIES, 2018



Source: USC Equity Research Institute analysis of 2018 5-year American Community Survey microdata from IPUMS USA and the 2014 Survey of Income and Program Participation. Note: Data represent a 2014 through 2018 average. See https://dornsife.usc.edu/assets/sites/731/docs/Methodology_Final_updated_ETN_2017.pdf for details on estimates of the undocumented and LPR population.

Ventura County Statistics-Estadísticas del Condado de Ventura

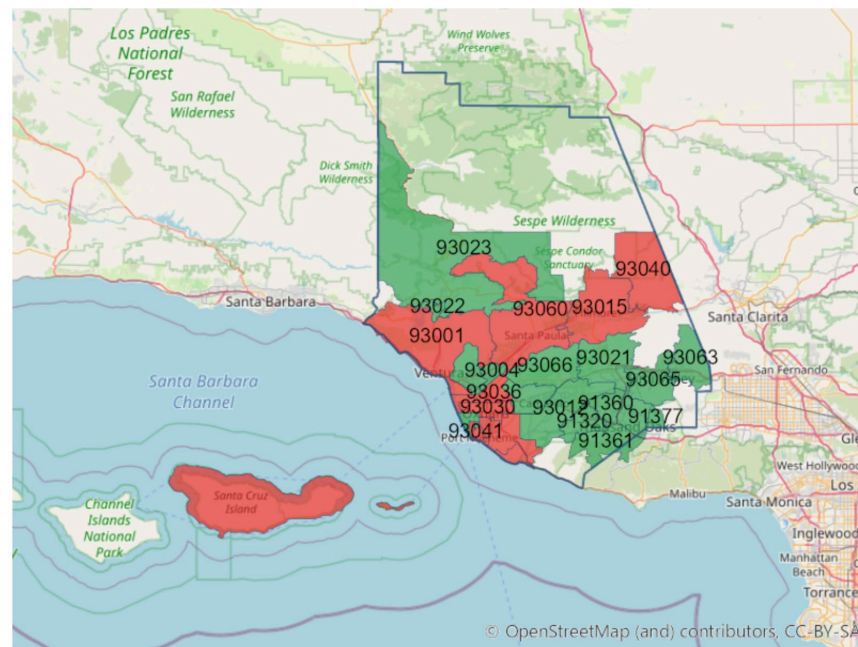
Social Determinants of Health



Social Determinants of Health
Copyright-free

Healthy People 2030

Comparison: Ventura, CA County Value
Measurement Period: 2015-2019
Data Source: American Community Survey



< 8.9%



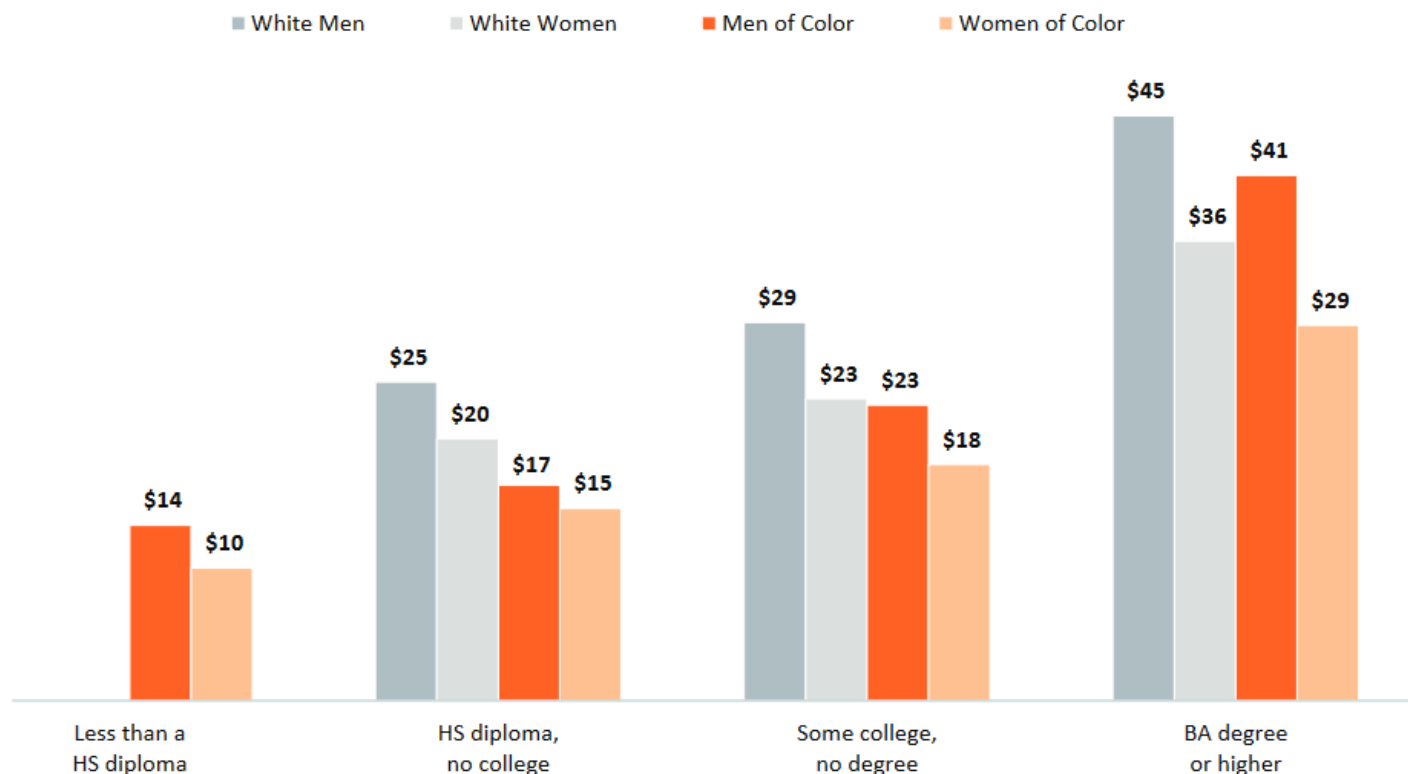
= 8.9%



> 8.9%

Widening Divides: Trends Exacerbated by the Pandemic *continued*

FIGURE 33: MEDIAN WAGE BY EDUCATIONAL ATTAINMENT, RACE, AND GENDER, VENTURA COUNTY, 2018

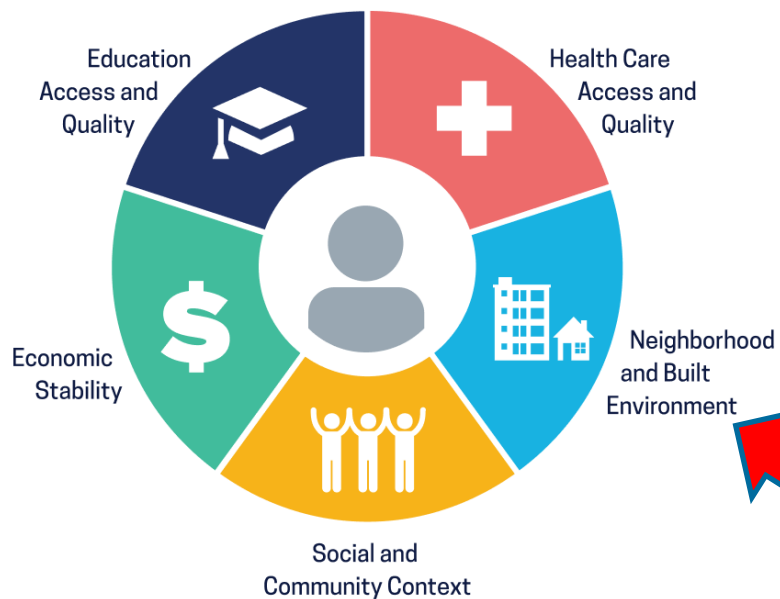


Source: USC Equity Research Institute analysis of the 2018 5-year American Community Survey microdata from IPUMS USA. Note: Universe includes civilian non-institutional full-time wage and salary workers ages 25-64. Values are in 2018 dollars. Data reflect a 2014 through 2018 average.

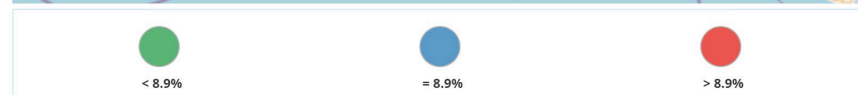
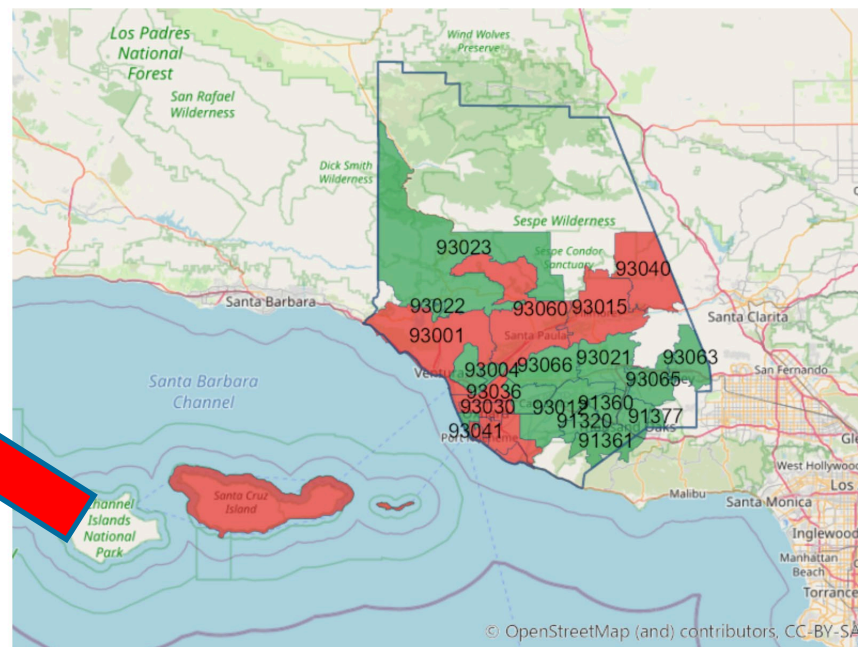


Ventura County Statistics-Estadísticas del Condado de Ventura

Social Determinants of Health

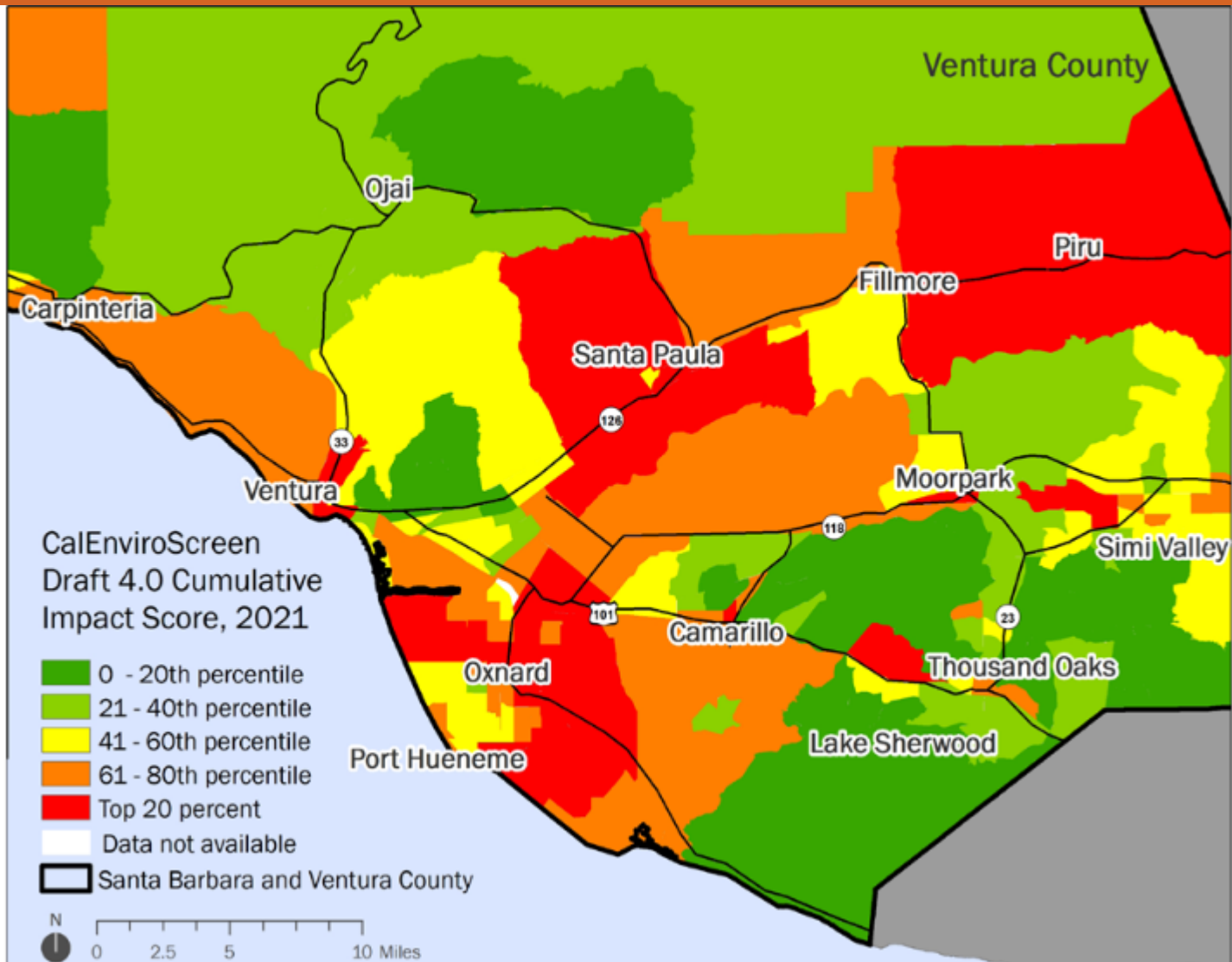


Comparison: Ventura, CA County Value
 Measurement Period: 2015-2019
 Data Source: American Community Survey



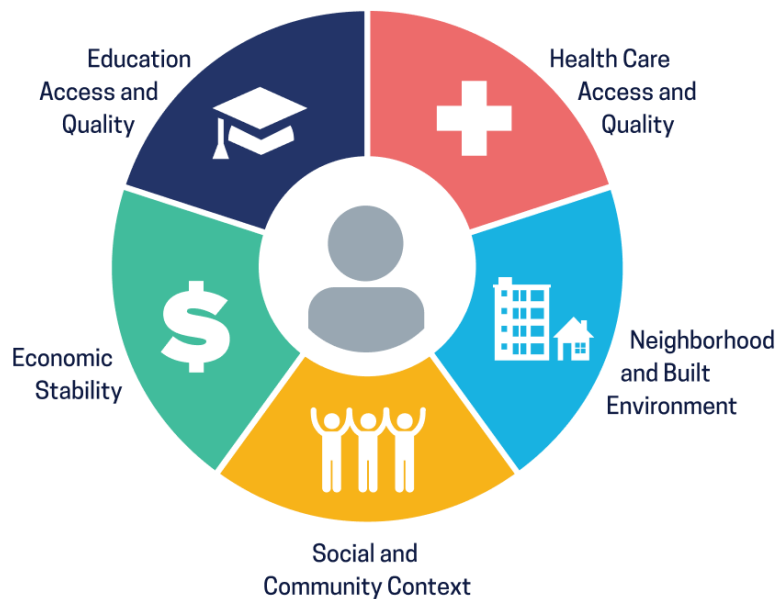
Social Determinants of Health
 Copyright-free 

Ventura County Statistics-Estadísticas del Condado de Ventura 2021



Ventura County Statistics-Estadísticas del Condado de Ventura 2021

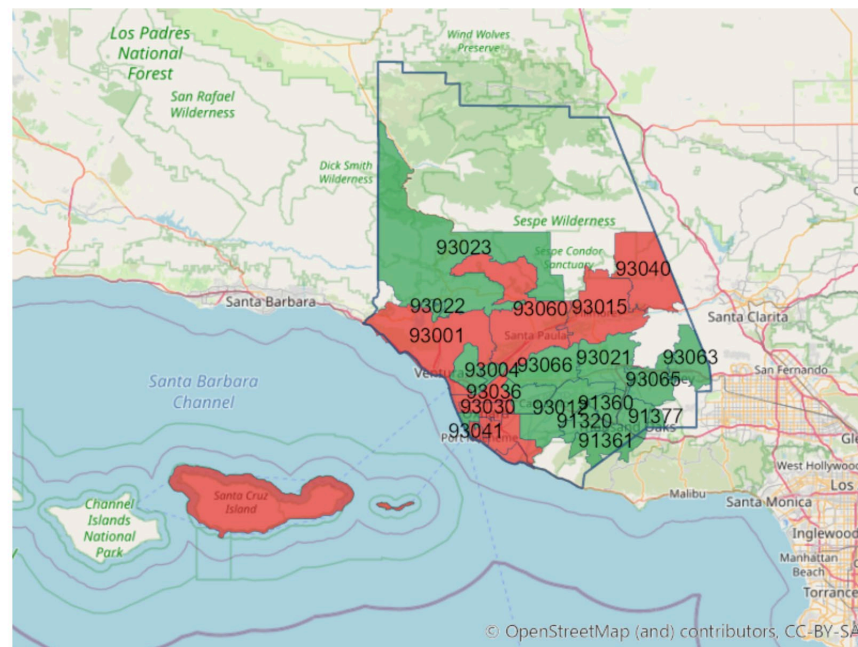
Social Determinants of Health



Social Determinants of Health
Copyright-free

Healthy People 2030

Comparison: Ventura, CA County Value
Measurement Period: 2015-2019
Data Source: American Community Survey



IMPROVING HEALTH AND WELL-BEING MEJORAR LA SALUD Y EL BIENESTAR

INVEST IN YOUR COMMUNITY

4 Considerations to Improve Health & Well-Being *for All*

WHAT Know What Affects Health



WHERE Focus on Areas of Greatest Need

Your zip code can be more important than your genetic code. Profound health disparities exist depending on where you live.



WHO Collaborate with Others to Maximize Efforts



HOW Use a Balanced Portfolio of Interventions for Greatest Impact

- Action in one area may produce positive outcomes in another.
- Start by using interventions that work across all four action areas.
- Over time, increase investment in socioeconomic factors for the greatest impact on health and well-being for all.

Four ACTION Areas



VISIT www.cdc.gov/CHInav FOR TOOLS AND RESOURCES TO IMPROVE YOUR COMMUNITY'S HEALTH AND WELL-BEING

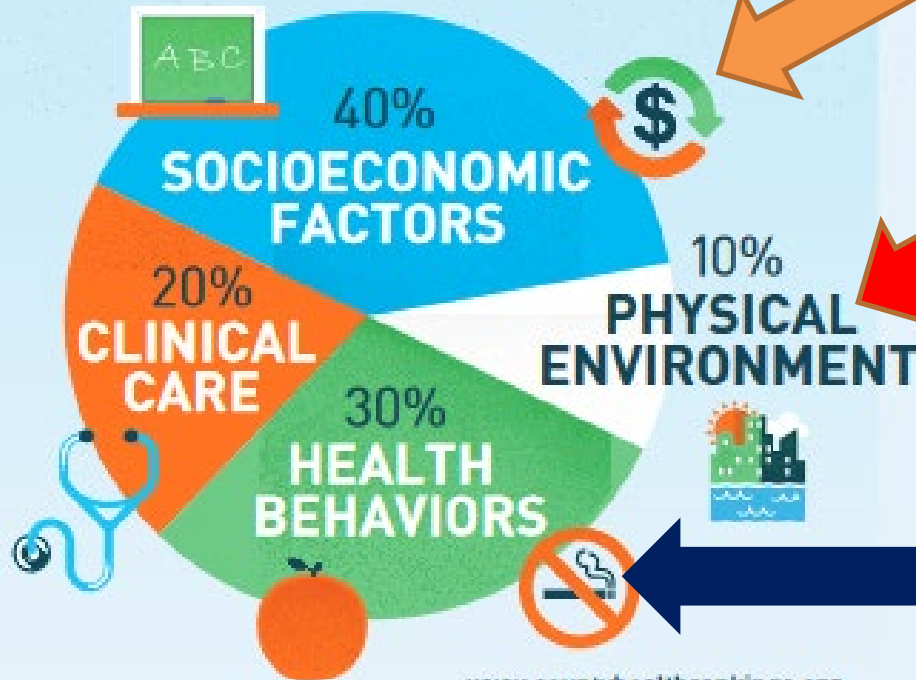


MARCH 2015

IMPROVING HEALTH AND WELL-BEING MEJORAR LA SALUD Y EL BIENESTAR

WHAT

Know What Affects Health



- MHA Needs Assessment
- County Schools Needs Assessment
- Data from all community partners
- Number of clinics, hospitals
- Access barriers

- Pollution Burdened Communities
- Thomas Fire
- Pandemic
- Emergency Response Plan

- Lack of Sleep
- Poor Nutrition
- Obesity
- Substance Use

IMPROVING HEALTH AND WELL-BEING MEJORAR LA SALUD Y EL BIENESTAR

Médicos de
proveedores
psiquiátricos
bilingües/trilingües

Bilingual/Trilingual
Psychiatric
Providers
Clinicians

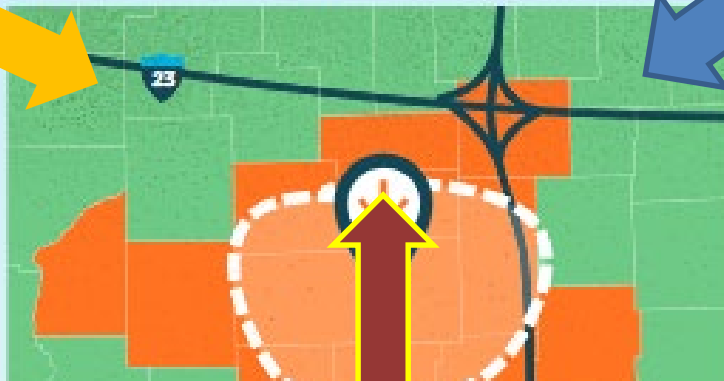
Transitional Behavioral
Health
Career Pipeline towards
mental health careers
(Worker Employment
Training)

Transitional Behavioral
Health Trayectoria
profesional hacia las carreras
de salud mental
(Capacitación laboral de los
trabajadores)

WHERE

Focus on Areas of Greatest Need

Your zip code can be more important than your
genetic code. Profound health disparities exist
depending on where you live.



Prevención Intervención temprana
Alcance
Asistencia para navegar por el sistema de salud
Conexión a las clínicas

Prevention Early Intervention
Outreach
Support in navigating Health System
Connecting to clinics

Number of clinics within
limits of residential
areas

Número de clínicas
dentro de los límites de
las áreas residenciales

Ventura Avenue
East Ventura

Logrando Bienestar
Wellness Center-Centros
de Bienestar
RISE
ACCESS
Promotor(x)s Groups
Peers
MHSA FUNDED
GROUPS

IMPROVING HEALTH AND WELL-BEING MEJORAR LA SALUD Y EL BIENESTAR





VENTURA COUNTY

BEHAVIORAL HEALTH

A Department of Ventura County Health Care Agency

DISCUSSION
